

Architecture de l'application

Application Manager

L'Application Manager est la fenêtre principale de l'application. Elle héberge :

- les différents éléments de menu ([Menu principal](#), [Navigation\(s\) perso](#))...
- les différents [Module Manager](#).
- la barre de statut.
- la BreadCrumb de changement des entités.

Mode pc standard

The screenshot shows the 'Atys XE' application interface. The top navigation bar includes a breadcrumb trail: 'Accueil > PHIL LTD > BILLET BOULE > TRACAGE > cocebi'. The main interface is split into two panes. The left pane, titled 'PAGE FICHE ENTITÉ', shows 'Informations Générales' for the entity 'cocebi', including fields for 'NOM', 'Nature', 'Adresse Complete', 'Contact Administratif', 'Devise', and 'Activités'. The right pane, titled 'Statistiques', shows 'Pièces des 90 derniers jours' and 'Stocks'. The 'Stocks' table lists various articles and their stock levels. The bottom status bar indicates the current page is 'Accueil' and the user is logged in as 'Caps Num 235'. Several callout letters (A-H) are placed on the interface to highlight specific features.

Architecture globale de l'application

A Bouton du [Menu principal](#).

E [Module Manager](#) actuellement sélectionné.

B Barre de **sélection** des entités.

F [Barre de navigation perso](#).

C Zone de **recherche** des entités.

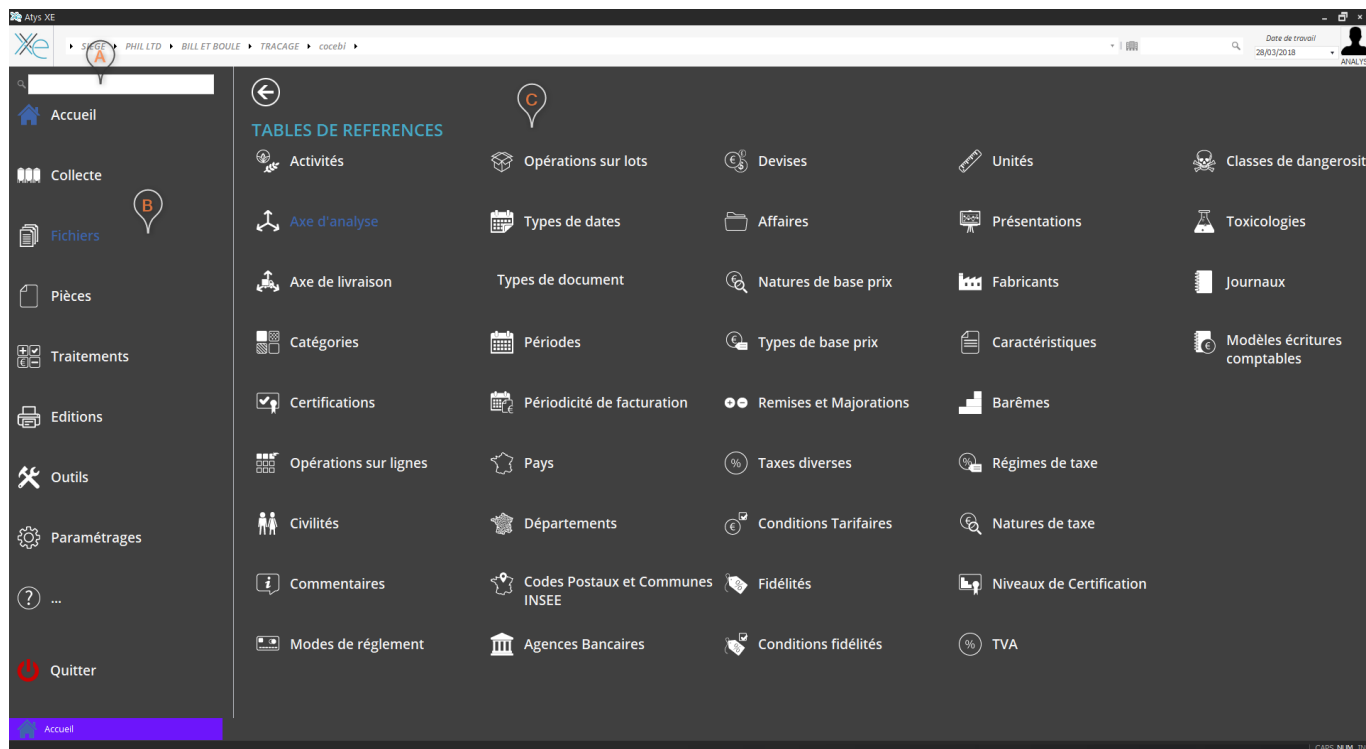
G [Liste des modules ouverts](#).

D Date de travail.

H Barre de statut.

Menu Principal

Le **menu principal** de l'application regroupe tous les modules et toutes les fonctionnalités accessibles à l'utilisateur.



Menu principal

A **Zone de recherche** du menu principal : permet de trouver un élément de menu par son nom.

B Premier niveau de menu : contient les **catégories principales** du menu.

C Deuxième / dernier niveau de menu : contient les **sous-menus** et/ou les **éléments d'action** du menu.

Navigation Perso

Les **navigations personnalisées** sont des menus constitués de **raccourcis** (raccourcis d'ouverture de module, de traitement, d'édition...) que l'on retrouve au niveau de l'Application Manager.



Navigations personnalisées

A **Navigations personnalisées** : contiennent des raccourcis pour l'accès aux éléments de l'application.

B **Sous menu** : sous menu d'un élément de la navigation personnalisée.

C **Titre de la navigation personnalisée** : permet de catégoriser les raccourcis.

D **Bouton fixer** : permet de garder la navigation personnalisée visible à l'écran.

Module Manager

Le **Module Manager** est un conteneur qui héberge les différentes [pages](#) de l'application.

The screenshot displays a web application interface with a top navigation bar containing 'PAGE FICHE ENTITÉ' (A), 'Statistiques', and a 'Consultation' button. The main content area is divided into two columns. The left column, titled 'Informations Générales', contains several sections: 'Fiche Entité' with fields for 'NOM' (cocebi) and 'Nature' (Site); 'Adresse Complete' with fields for 'Adresse' (A), 'Code Postal' (79130), 'Département' (DEUX-SEVRES), and 'Pays' (FRANCE); 'Contact Administratif' with a 'Contact' field; and 'Devis' with 'Devis' (EURO) and 'Code Logistique' (cocebi). Below this is an 'Activités' section with a table listing 'CEREALE' and 'APPRO'. The right column, titled 'Statistiques', features two tables. The top table, 'Pièces des 90 derniers jours', has columns for 'Référence', 'Site', 'Type de pièce', 'Cvilité', 'Tiers', 'Tiers Info', and 'Date Pièce'. The bottom table, 'Stocks', has columns for 'Article', 'SITE', 'STOCK', 'REEL', 'DISPONIBLE', 'DEPOT', 'DISPONIBLE DE PHYSIQUE', and 'THEORIQUE'. The 'Stocks' table contains multiple rows of data for various articles and sites, such as 'ORGE 4 RANGS' and 'MAIS'.

Module Manager

A **Type de page** ouvert : type de la page actuellement affichée dans le module.

D **Bouton ajout de page** : permet d'ajouter une page au module.

B **Raccourcis d'accès à la page** : permet d'accéder rapidement à une page ouverte dans le module.

E **Bouton suppression de page** : permet de fermer la page en cours.

C **Etat d'édition** de la page : permet de connaître le statut d'édition de la page affichée.

F **Bouton afficher/masquer le Page Manager** : affiche le page manager du module en cours.

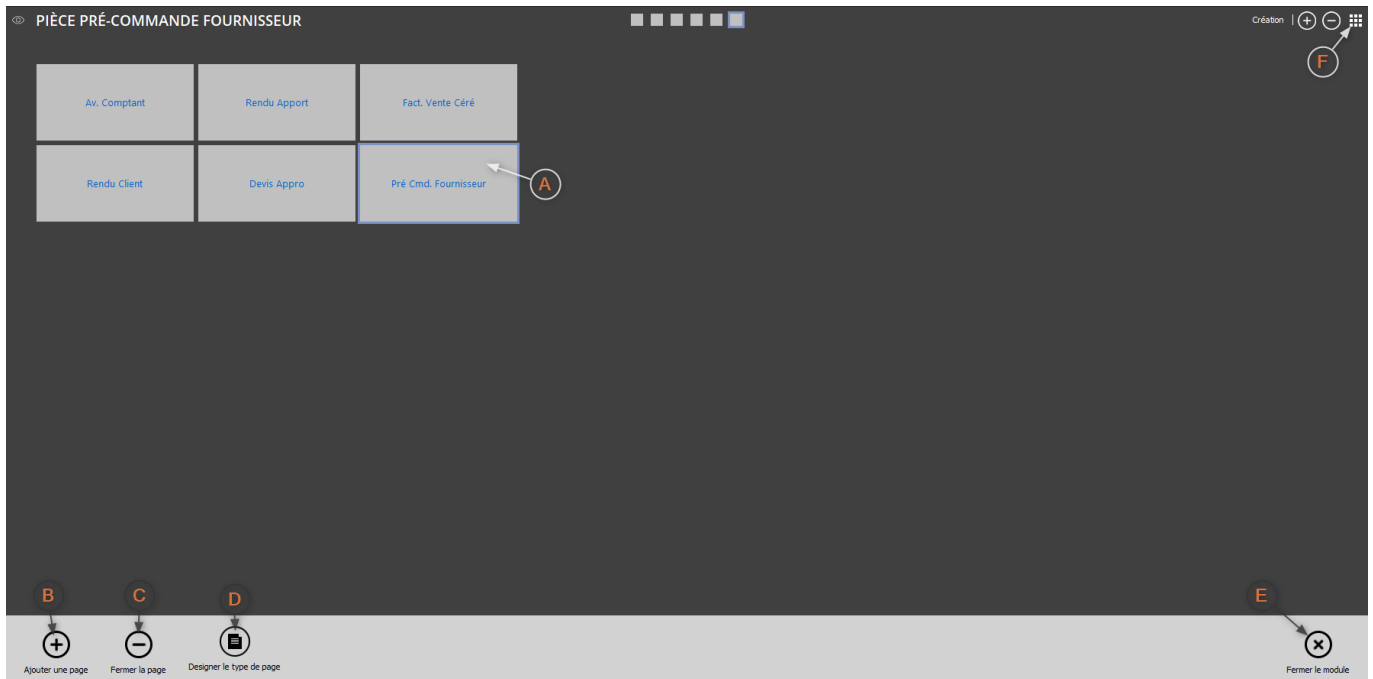
Module

Un **module** est un conteneur de [pages](#). Il est représenté visuellement par le [module manager](#).

Son rôle est de gérer les actions liées à la gestion des pages qui lui sont assignées.

Page Manager

Le **Page Manager** (gestionnaire de page) affiche les pages ouvertes d'un module et permet de réaliser différentes actions.



Page Manager

A Liste des pages : liste des pages ouvertes dans le module, la page sélectionnée est "entourée" d'une bordure.

D Accès au mode Design : ouvre le designer pour la page sélectionnée (visible selon les droits accordés à l'utilisateur).

B Bouton ajout de page : ajoute une page du type de la dernière page sélectionnée.

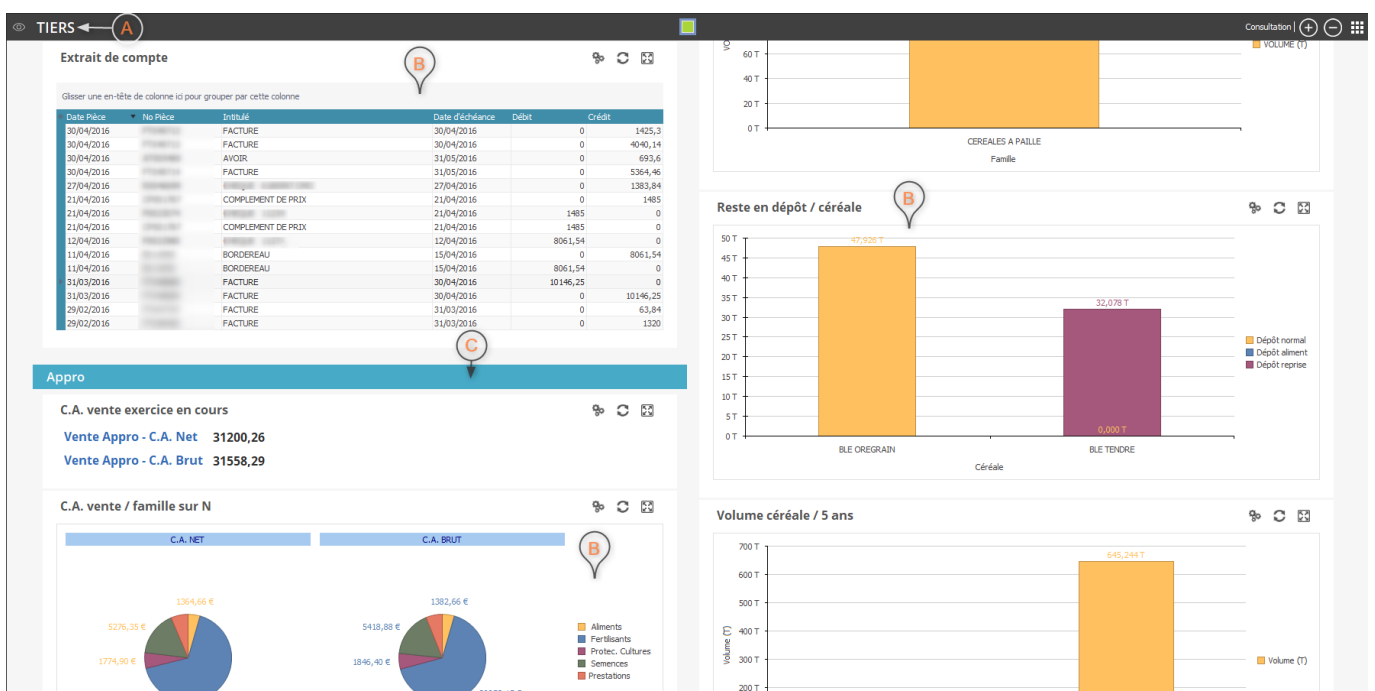
E Bouton fermeture du module : ferme le module et toutes les pages qu'il contient.

C Bouton suppression de page : ferme la page actuellement sélectionnée.

F Bouton afficher/masquer le Page Manager : affiche le page manager du module en cours.

Pages

Les **pages** sont les contrôles visuels hébergeant les différentes **widgets**. Elles sont constituées de plusieurs zones dans lesquelles seront positionnées les **widgets**.



Exemple de Page

A **Type de page** : type de la page actuellement sélectionnée.

B **Widgets** : widgets contenues dans la page.

C **Groupe** : groupe contenant une ou plusieurs widgets.

Widgets

Les **widgets** sont les "blocs" qui composent les différentes pages. Elles sont hébergées dans les zones des pages.

Elles peuvent remplir plusieurs fonctions (affichage de données en graph, en grille, modification des données...).



Exemple de Widgets

A **Widgets** : blocs présentant les données.

D **Bouton rafraichir** : rafraichit la widget.

B **Titre de la widget** : titre donné à la widget.

E **Bouton focus** : permet d'afficher la widget en pleine page.

C **Bouton menu** : ouvre le menu des actions de la widget.

F **Menu** : affiche les actions supplémentaires disponibles pour la widget.

Navigation Manager

Le **Navigation Manager** (gestionnaire de navigation) liste les modules actuellement ouverts dans l'application.



Navigation Manager

A **Modules ouverts** : modules ouverts dans l'application.

From: <https://wiki.atysxe.analys-informatique.com/> - Wiki Atys XE

Permanent link: <https://wiki.atysxe.analys-informatique.com/doku.php?id=wiki:application:architecture&rev=1522923073>

Last update: 2018/04/05 12:11