

# Menus

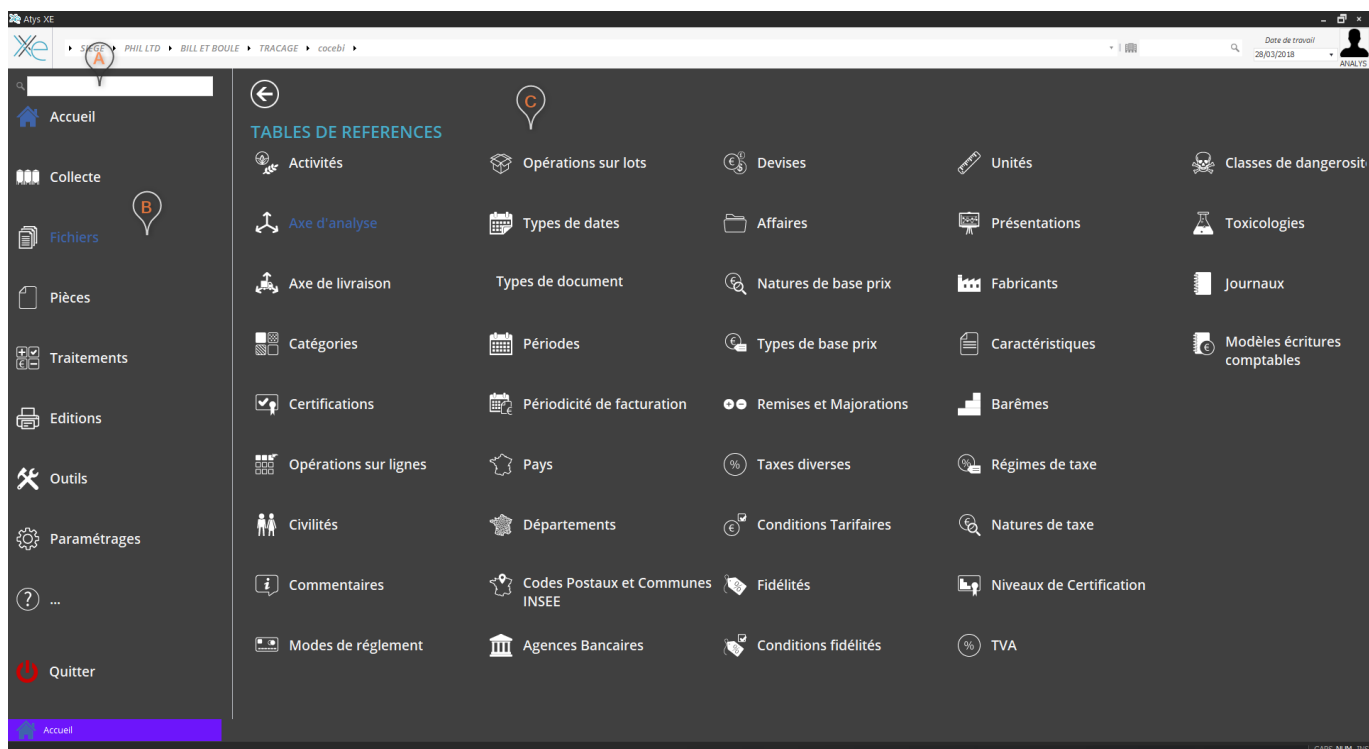
Il existe deux types de menus au sein de l'application :

- Le **menu principal** qui regroupe toutes les **actions** réalisables.
- Les **navigations personnalisée** qui contiennent des raccourcis vers des éléments du **menu principal**.

## Menu Principal

Le **menu principal** de l'application regroupe tous les modules et toutes les fonctionnalités accessibles à l'utilisateur.

Pour accéder au menu principal, effectuer un clic sur le bouton d'ouverture/fermeture du menu principal situé initialement dans la partie gauche de la zone haute de l'**application manager**.



### Menu principal

A **Zone de recherche** du menu principal : permet de trouver un élément de menu par son nom.

B Premier niveau de menu : contient les **catégories principales** du menu.

C Deuxième / dernier niveau de menu : contient les **sous-menus** et/ou les **éléments d'action** du menu.

## Zones du Menu Principal

Le menu principal est découpé en deux zones :

- la première zone (initialement sur la partie gauche de l'[application manager](#)) contient le premier niveau de menu qui héberge les **catégories**. Les catégories ont pour fonction de grouper les éléments de menu. Lors du clic sur un élément de premier niveau du menu principal, un **sous-menu** est ouvert dans la seconde zone.
- la seconde zone (initialement sur la partie droite de l'[application manager](#)) contient les éléments contenus dans les catégories de la première zone. Ces éléments peuvent être des [actions](#) ou d'autres catégories qui feront apparaître un **sous-menu** remplaçant le sous menu actuel dans la seconde zone.

### Sous-menus

Lorsque plusieurs sous-menu sont "enchaînés", il est possible de revenir au sous-menu précédent en utilisant la **flèche de retour**.

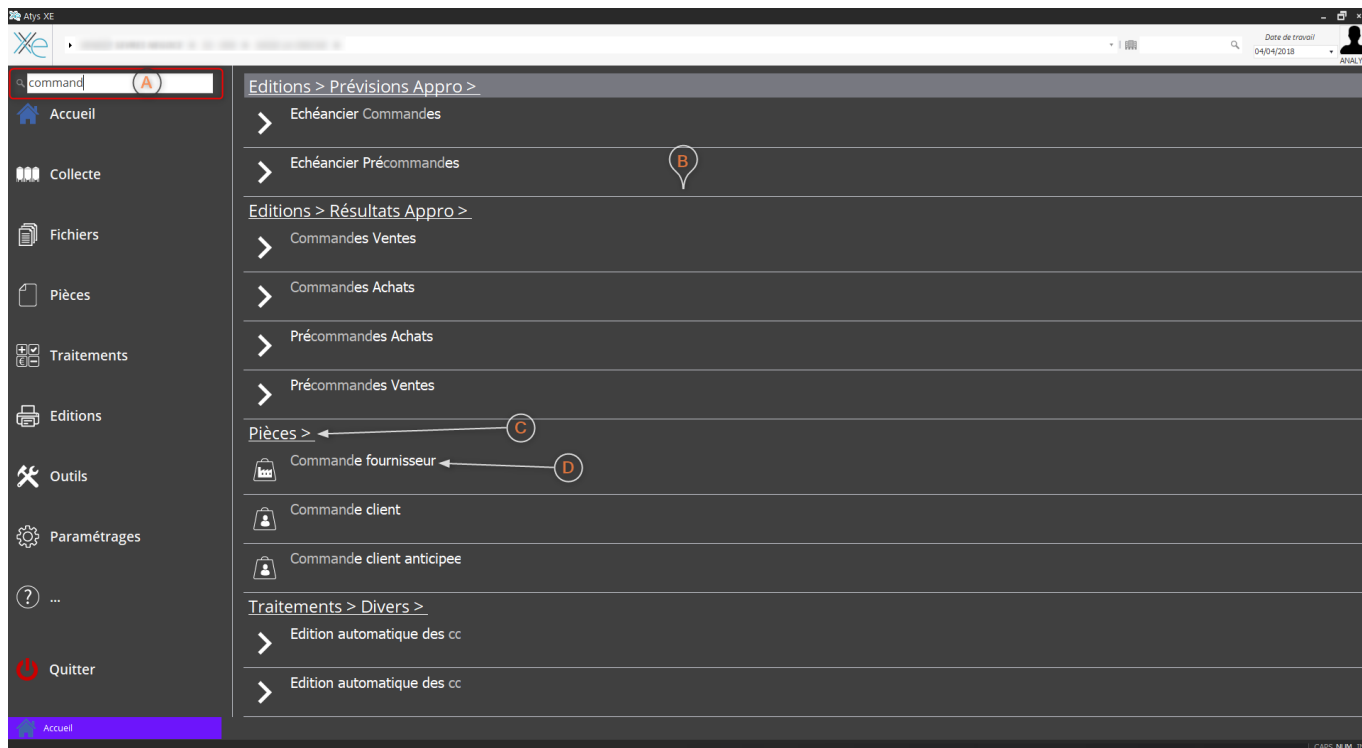
## Actions

Les **actions** permettent de déclencher les différentes fonctionnalités de l'application :

- Lancer un **module** d'un type donnée (ouverture d'une fiche tiers, d'une commande...)
- Lancer une **édition**
- Lancer un **traitement**
- Exécuter une **macro** (enchaînement d'actions automatisé)
- Ouvrir un **sous-menu**

## Recherche

Le menu principal contient une **zone de recherche** qui permet de retrouver un élément par son nom. La recherche filtre les éléments du menu lorsque les caractères sont saisis dans le champ. Les résultats sont affichés dans la partie droite de l'[application manager](#). Les éléments affichés dans les résultats sont les éléments de dernier niveau du menu : les [actions](#).



## Résultat d'une recherche de "command"

A **Zone de recherche** du menu principal : permet de trouver un élément de menu par son nom.

C **Chemin d'accès** à l'élément : représente l'arborescence d'accès à l'élément.

B **Résultats de la recherche** : résultats filtrés selon le texte saisie dans la recherche.

D **Elément recherché** : représente l'arborescence d'accès à l'élément.

## Personnalisation du menu principal

Les éléments du menu principal peuvent être personnalisé en utilisant le [designer de menu](#).

### Accès à la personnalisation

L'accès au **designer** de menu nécessite des droits d'**administrateur**.

## Barres de navigations personnalisées

Les **navigations personnalisées** sont des menus constitués de **raccourcis** (raccourcis d'ouverture de module, de traitement, d'édition...) que l'on retrouve au niveau de l'Application Manager.



## Navigations personnalisées

**A Navigations personnalisées** : contiennent des raccourcis pour l'accès aux éléments de l'application.

**B Sous menu** : sous menu d'un élément de la navigation personnalisée.

**C Titre de la navigation personnalisée** : permet de catégoriser les raccourcis.

**D Bouton fixer** : permet de garder la navigation personnalisée visible à l'écran.

Suivant l'**utilisateur** connecté à l'application, les barres de navigations peuvent être différentes et/ou contenir des éléments différents. Les propriétés et les éléments visibles dans les **barres de navigations personnalisées** peuvent être modifiés en utilisant le [designer de menu](#).

### Accès à la personnalisation

L'accès au **designer** de menu nécessite des droits d'**administrateur**.

From:  
<https://wiki.atysxe.analys-informatique.com/> - Wiki Atys XE

Permanent link:  
<https://wiki.atysxe.analys-informatique.com/doku.php?id=wiki:application:menus&rev=1522848042>

Last update: 2018/04/04 15:20

