

Editeur de styles

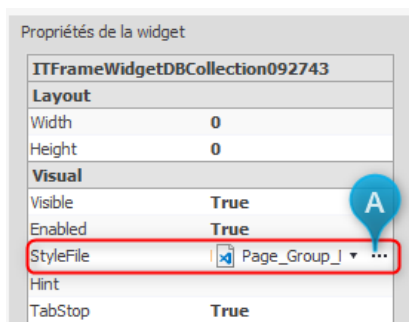
L'**éditeur de styles (style editor)** permet de gérer les styles applicables aux différents éléments de l'application.

Style / Style Sheet

Un **style** est un ensemble de propriétés (couleurs, tailles, mise en forme...) applicable à un type d'élément de l'application.

Un **style sheet (feuille de style)** est un regroupement de styles applicables à des types d'éléments différents.

Lancement de l'éditeur de styles

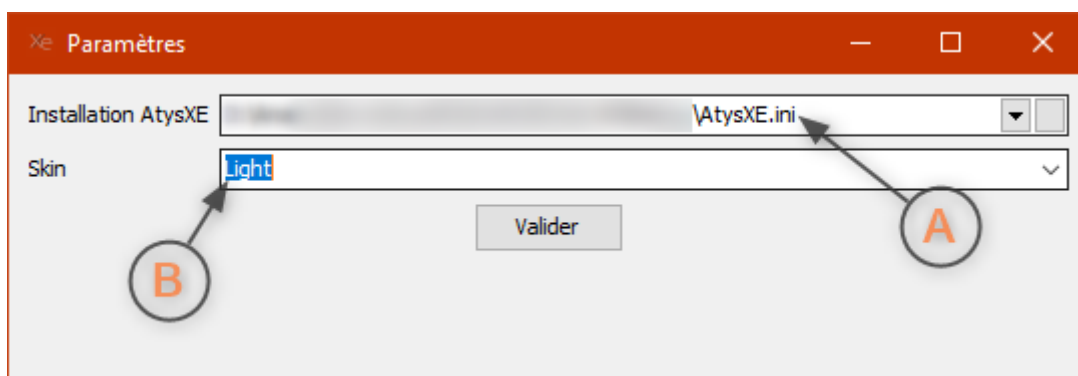


Lancer l'éditeur de styles

L'**éditeur de styles** peut être ouvert de deux façons différentes :

A partir de l'application, en **mode design** ou **quick customize** , repérer l'éditeur de propriété des styles / style sheet (souvent intitulé "StyleFile"). Cet éditeur possède deux boutons, le bouton le plus à droite (A) permettant de lancer l'éditeur de styles.

Il est possible d'accéder à l'éditeur de styles sans passer par l'application, pour cela il suffit de se rendre dans le **répertoire d'installation** de l'application et rechercher l'exécutable nommé **StyleEditor_XE** puis lancer le. Une fenêtre apparaît dans laquelle il faut renseigner le répertoire d'installation de l'application ainsi que la Skin utilisée. Une fois ces informations saisies, valider et la fenêtre de l'éditeur de style apparaît.



Paramètres de lancement

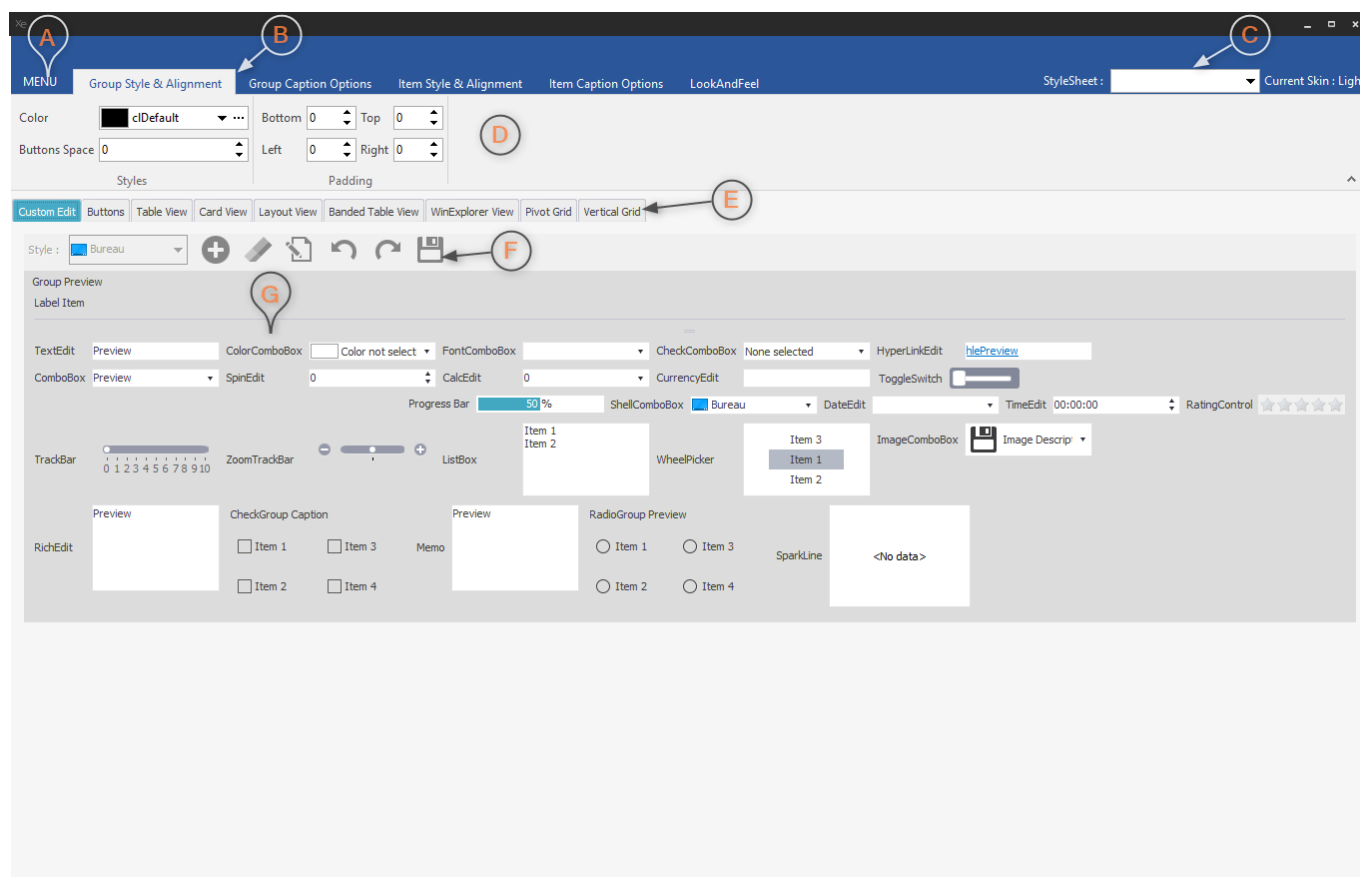
A Répertoire de l'application. B Skin.

Ouverture par l'application

Lorsque l'**éditeur de styles** est ouvert depuis l'application, s'il existe un **style** dans l'éditeur de propriété, celui-ci est automatiquement chargé dans l'éditeur de styles pour modifications.

Fenêtre principale

A l'ouverture de l'éditeur de styles, la **fenêtre principale** contenant toutes les actions réalisables sur les styles / style sheets apparait.



Fenêtre principale

A **Menu** : menu de l'éditeur de styles.

B **Onglet** : onglets représentant les propriétés contenues dans le style sheet.

C **Style Sheet** : nom du style sheet en cours de modification.

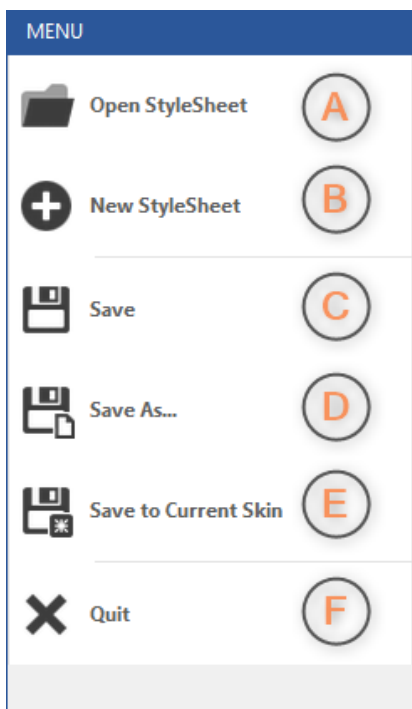
D **Propriétés du style sheet**.

E **Onglet des styles** : onglet représentant les éléments sur lesquels des styles peuvent être appliqués.

F **Zone d'action des styles** : actions réalisables sur les styles.

G **Zone de prévisualisation** : prévisualisation des modifications des propriétés sur les éléments.

Menu



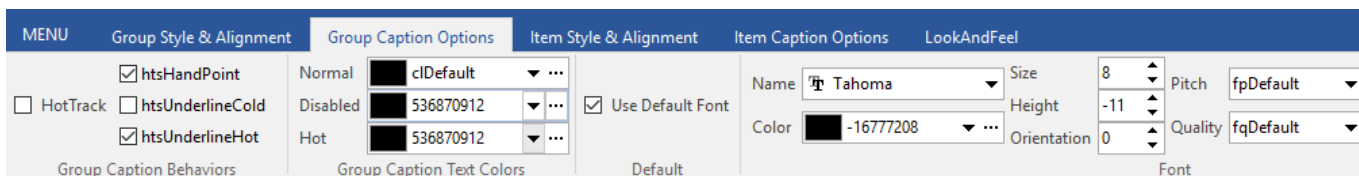
Le **menu** regroupe les actions principales de l'éditeur de styles. Il permet d'ouvrir un style sheet existant, de créer un nouveau style sheet, d'enregistrer les modifications suivant différents paramètres et de quitter l'application.

- A Ouvrir un style sheet.
- B Créer un style sheet.
- C Enregistrer les modifications.
- D Enregistrer les modifications sous....
- E Enregistrer pour la skin sélectionnée.
- C Quitter.

Menu

Propriétés - Style Sheet

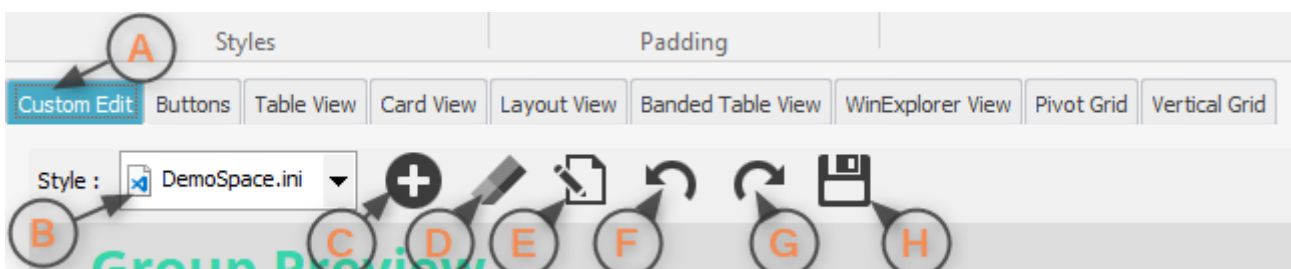
La zone haute de l'éditeur de styles contient les **propriétés du Style Sheet**. Ces propriétés concernent essentiellement les groupes et les items des [Layout Controls](#) .



Propriétés des groupes / items

Gestion des styles

Les **styles** sont un ensemble de propriétés permettant de personnaliser le rendu d'un type d'élément (bouton, case à cocher...). Plusieurs styles peuvent être rattachés à un style sheet, cela permet de personnaliser plusieurs types d'élément en appliquant un style sheet à un élément contenant ces types d'éléments.



Gestion des styles

A Onglet de sélection de styles : permet de modifier le style pour le type de contrôle sélectionné.

E Modifier les propriétés du style : affiche / masque les propriétés du style pour le type d'élément.

B Style sélectionné : style sélectionné pour le type d'élément.

F Annuler : annule la dernière modification.

C Ajouter un style : bouton d'ajout de style pour le type d'élément.

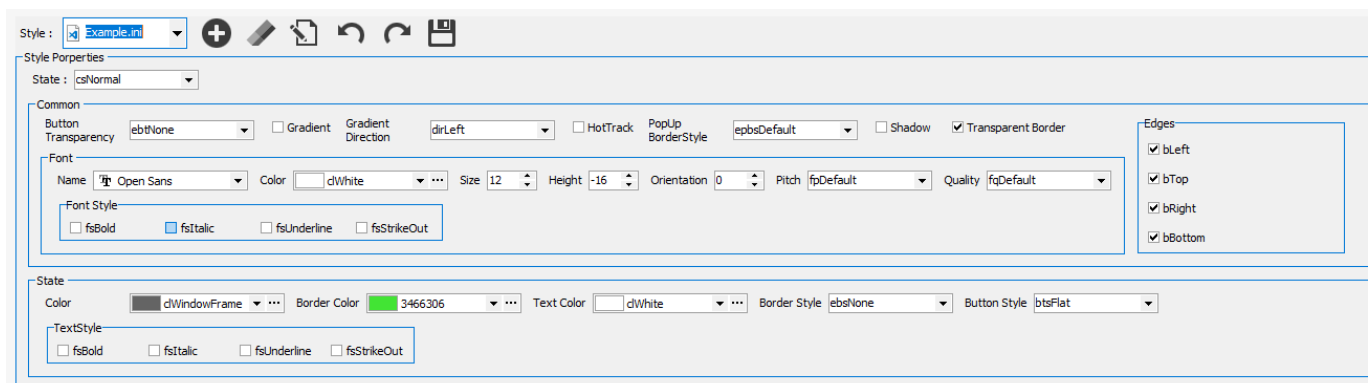
G Rétablir : applique la dernière modification annulée.

D Effacer le style : retire le style pour le type d'élément.

H Enregistrer : enregistre les modifications apportées au style.

Propriétés des styles

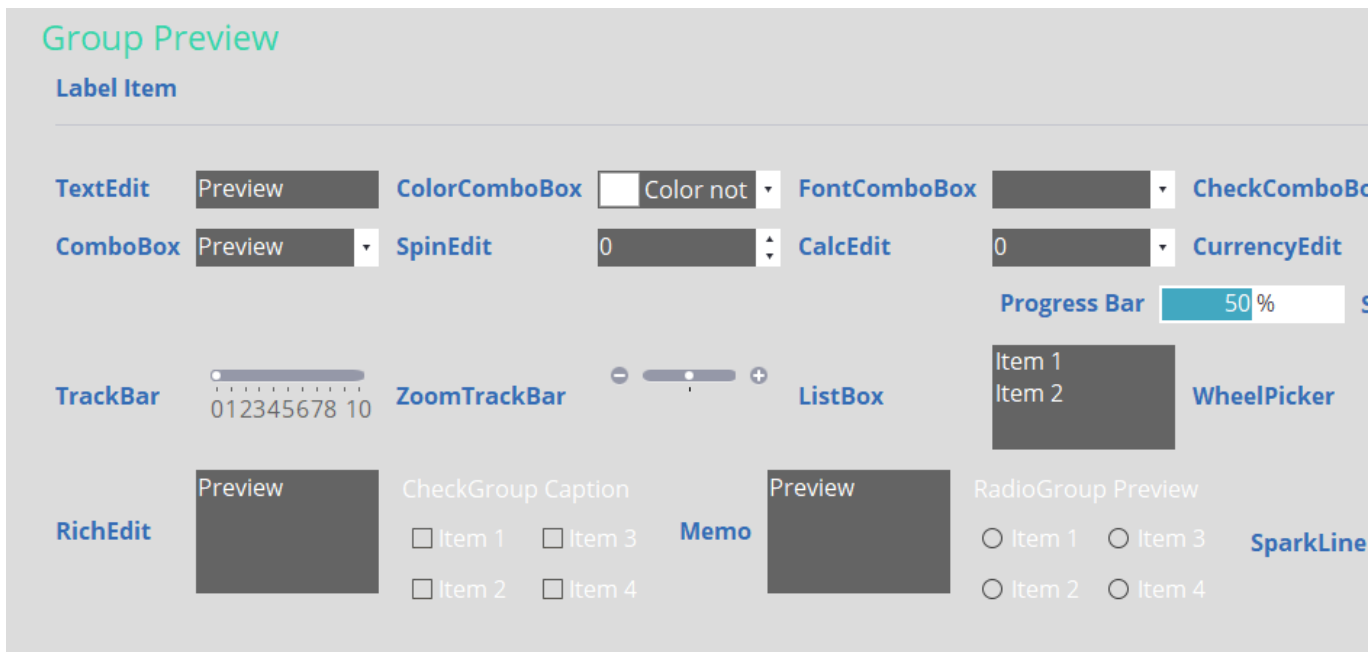
Les propriétés du style lié au type d'élément (onglet) sélectionné peuvent être modifiées. Pour cela, afficher les propriétés du style en cliquant sur le bouton **afficher les propriétés du style**. Une zone contenant les propriétés apparaît au dessus de la [zone de prévisualisation](#).



Propriétés des styles

Zone de prévisualisation

La **zone de prévisualisation** permet d'avoir un aperçu des modifications apportées aux styles des différents types d'éléments.



Zone de prévisualisation

Eléments

Les éléments contenus dans la zone de prévisualisation dépendent du type d'élément (onglet) sélectionné.

Liste des types d'éléments disponibles (styles)

Type d'élément	Description
Custom Edit	Regroupe tous éléments contenant du texte, des cases à cocher ou des boutons radios.
Buttons	Regroupe les différents types de boutons.
Table View	Style de la grille classique (colonnes et lignes).
Card View	Style de la grille card (cartes).
Layout View	Style de la grille layout (éléments organisés par l'utilisateur).
Banded Table View	Style de la grille avec bandes.
WinExplorer View	Style de la grille de type explorateur Windows.
Pivot Grid	Style de la grille pivot.
Vertical Grid	Style de la grille verticale.

Références

- [Mode Design](#)
- [Widgets - Quick Customize](#)
- [Module Manager - Page Manager - Page](#)

A voir

- [Personnalisation des menus](#)
- [Personnalisation des pages / widgets](#)
- [Editeur de styles de Tile](#)

From:
<https://wiki.atysxe.analys-informatique.com/> - **Wiki Atys XE**

Permanent link:
<https://wiki.atysxe.analys-informatique.com/doku.php?id=wiki:application:styleeditor&rev=1523978454>

Last update: **2018/04/17 17:20**

