

Date de création : 29/08/24
Date de Mise à Jour : 29/08/24
Version v23.0

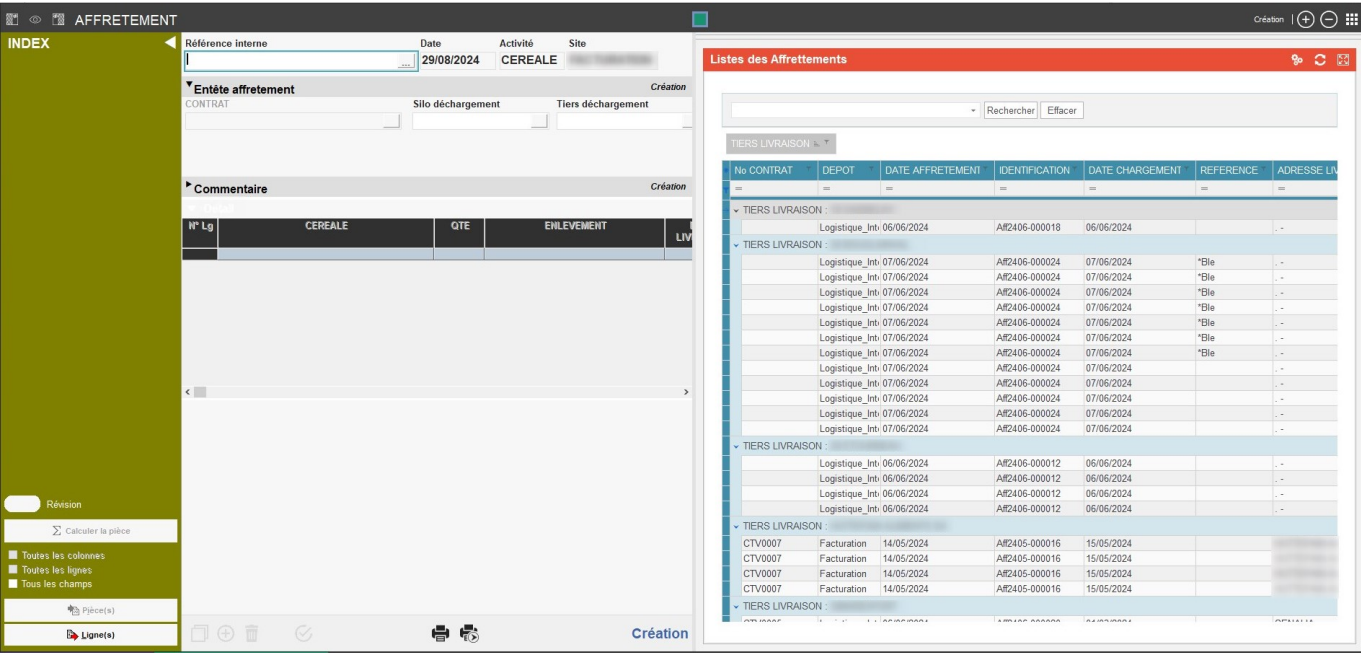
Widget : Liste des Affrètements

Description générale

Présente les contrats d'achat pour lesquels :

- La **date pièce** est comprise dans la période sélectionnée
ET
- La **date de campagne** de la pièce est comprise dans la période sélectionnée
- Pour des articles mouvementés en stock
- Avec une quantité aux normes différentes de 0

Module PIECE -> Affrètement -> Liste des affrètements



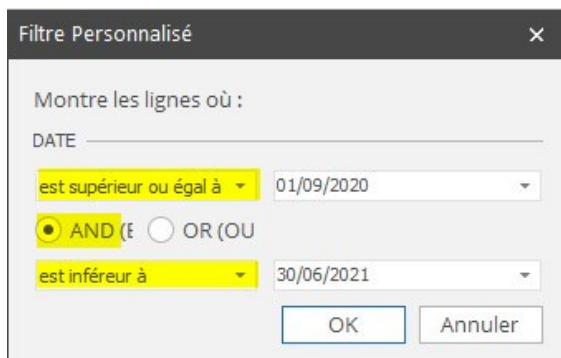
Aides et Astuces

- Voir les différents paramétrages possibles dans le cadre d'une [widget de grille](#)
- **Interactivité :**
Cliquer sur une ligne de la grille, pour **accéder à la pièce** dont la référence est mentionnée.
- Attention le **filtre sur les deux types de date** peut restreindre les pièces proposées. Par exemple, ne pas afficher des contrats de la campagne future mais saisis sur la campagne actuelle. Pour pallier à cela :

- Sélectionner une **période générale plus large**



- Affiner ensuite avec un **filtre sur la date de pièce**



- Remarque : les deux types d'ATC sont disponibles dans les champs à afficher en fonction des besoins :
 - **TC contrat** correspond à l'**ATC par groupe** (paramétré dans la fiche Tiers)
 - **TC principal** correspond à l'ATC principal paramétré dans l'activité de la fiche Tiers

From:
<https://wiki.atysxe.analys-informatique.com/> - Wiki Atys XE

Permanent link:
https://wiki.atysxe.analys-informatique.com/doku.php?id=wiki:widgets:pieces_affretementcere&rev=1724944513

Last update: 2024/08/29 17:15

