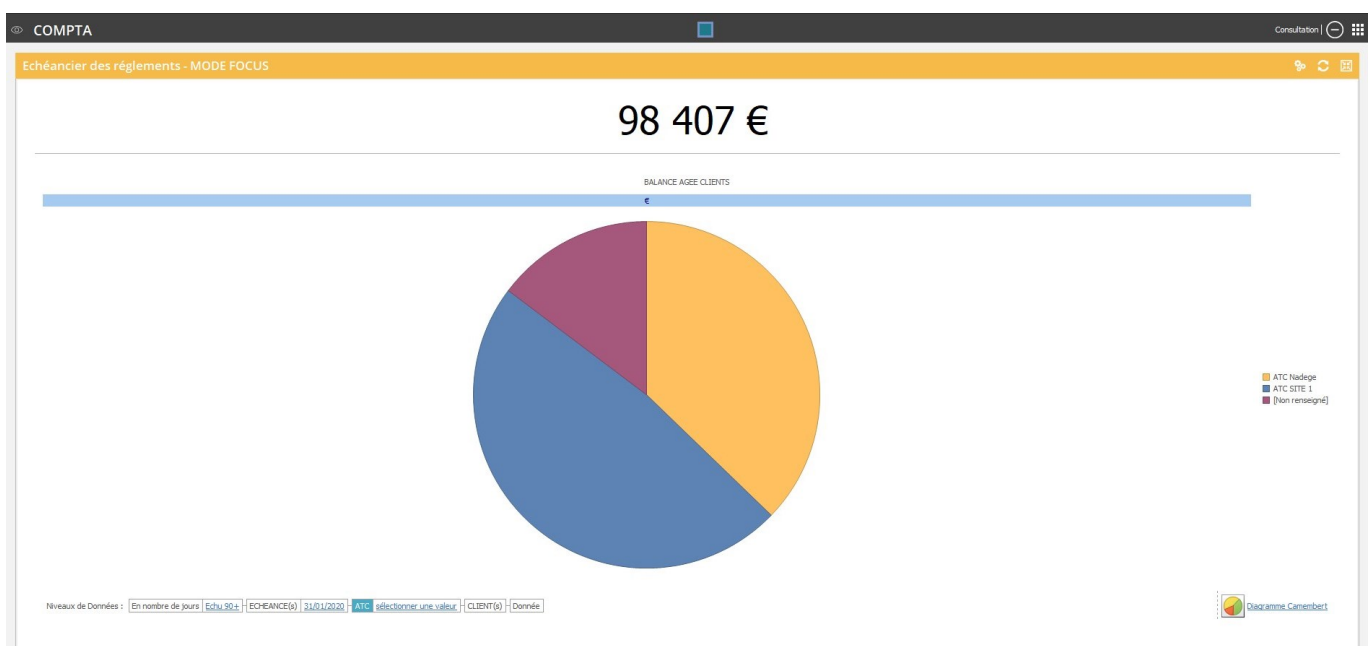


Date de création : 15/10/21  
Date de Mise à Jour : 15/10/21  
Version v20.1

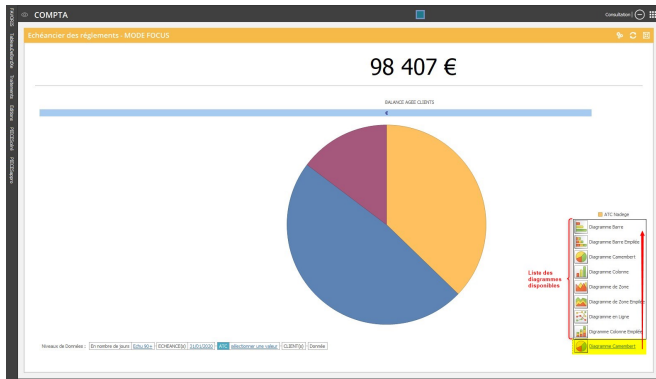
# Widgets Graphique

Le **widget Graphique** permet de choisir parmi **plusieurs types de graphiques** pour visualiser un groupe filtré d'enregistrements. Il permet, pour certains widgets, de sélectionner également le **niveau de données à analyser**. Une **personnalisation** de la présentation est également disponible



## Types de graphique

Il est possible de **changer le type de graphique** à afficher. En cliquant sur le nom du diagramme la liste des différents graphiques disponible s'affiche.



Quelque soit le type de diagramme sélectionné, il est possible d'accéder à la **valeur des données** en passant la souris sur le graphique (si paramétré ainsi) :

Diagramme "camembert" :

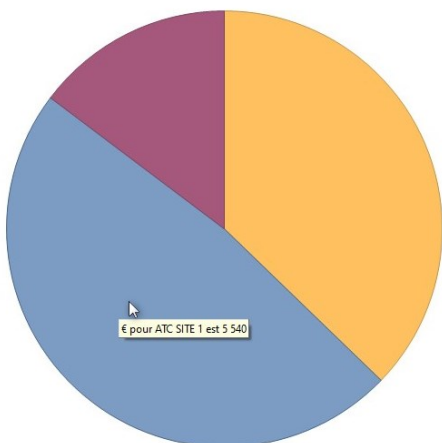
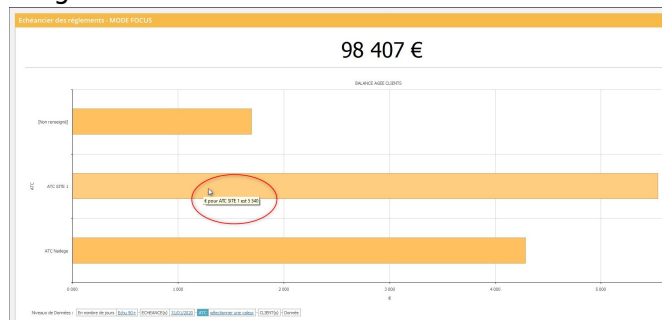


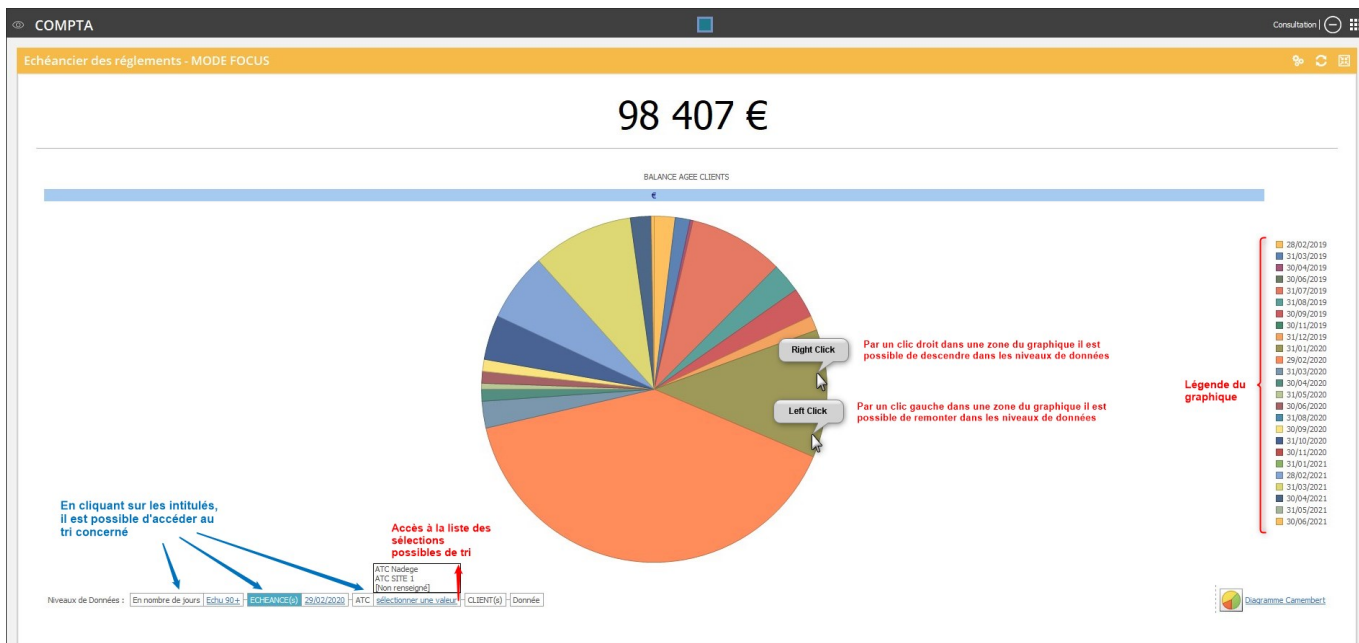
Diagramme "en barre" :



Si le **délaï d'affichage** de la valeur est trop court, il est possible de le modifier par le menu [Paramètres](#)

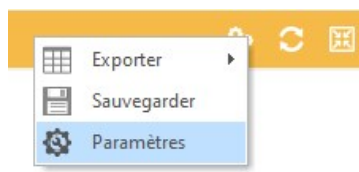
## Niveaux de données

Les graphiques permettent d'accéder rapidement à différents niveaux d'une même série de données :



# Personnalisation de l'affichage (réservée Administrateurs (Groupes 1 à 10))

## Légendes

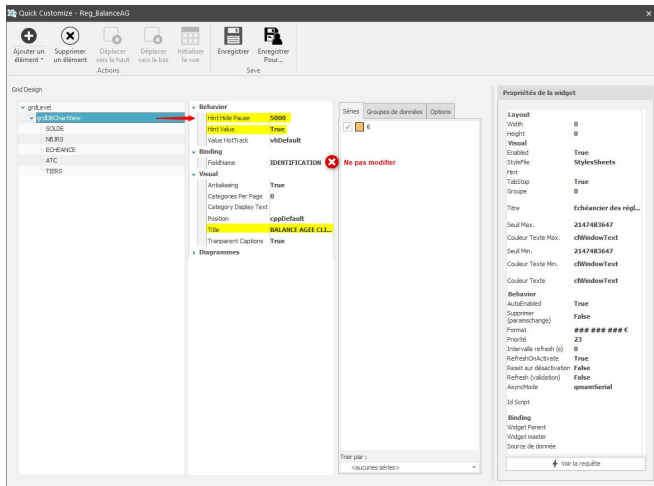


Sélectionner le menu "Paramètres" :

Fenêtre de paramétrage :

Cliquer sur "grdDBChartView" puis sur les propriétés :

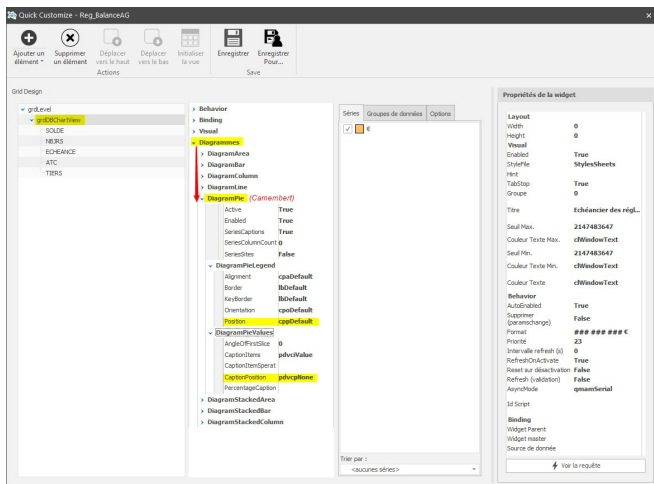
- **Hint Hide Pause**  
Modifie le **délai d'affichage des bulles**. Renseigner une valeur en **millisecondes** (ici 5000 ms= 5s)
- **Hint Value**  
Affiche la **valeur dans une bulle au survol de la souris** si "true". Sinon renseigner "False"
- **Title**



renseigner le **Titre du diagramme** à afficher.

Cliquer dans un autre champ avant d'enregistrer sinon la modification n'est pas prise en compte.

## Diagramme Camembert

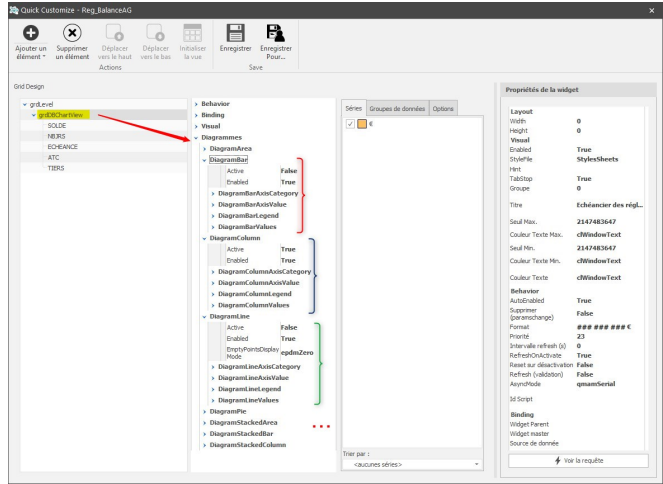


Cliquer sur **"grdDBChartView"** puis, dans la catégorie Diagrammes/DiagramPie :

- **DiagrammePieLegend/Position**  
Modifie la position du bloc de légende autour du graphique (par défaut : à droite)
- **DiagrammePieValues/CaptionPosition**  
Affiche/masque la **valeur** et la positionne à différents endroit dans le graphique en fonction du choix :

## Autres types de diagrammes

Possibilité de paramétrer tout autre type de diagramme :  
Cliquez sur **"grdDBChartView"** puis, sur la catégorie du diagramme. On accède ainsi au paramétrage des axes, de la légende et de l'affichage des valeurs.



From: <https://wiki.atysxe.analys-informatique.com/> - Wiki Atys XE

Permanent link: [https://wiki.atysxe.analys-informatique.com/doku.php?id=wiki:widgets:widget\\_graph&rev=1634822847](https://wiki.atysxe.analys-informatique.com/doku.php?id=wiki:widgets:widget_graph&rev=1634822847)

Last update: 2021/10/21 15:27

