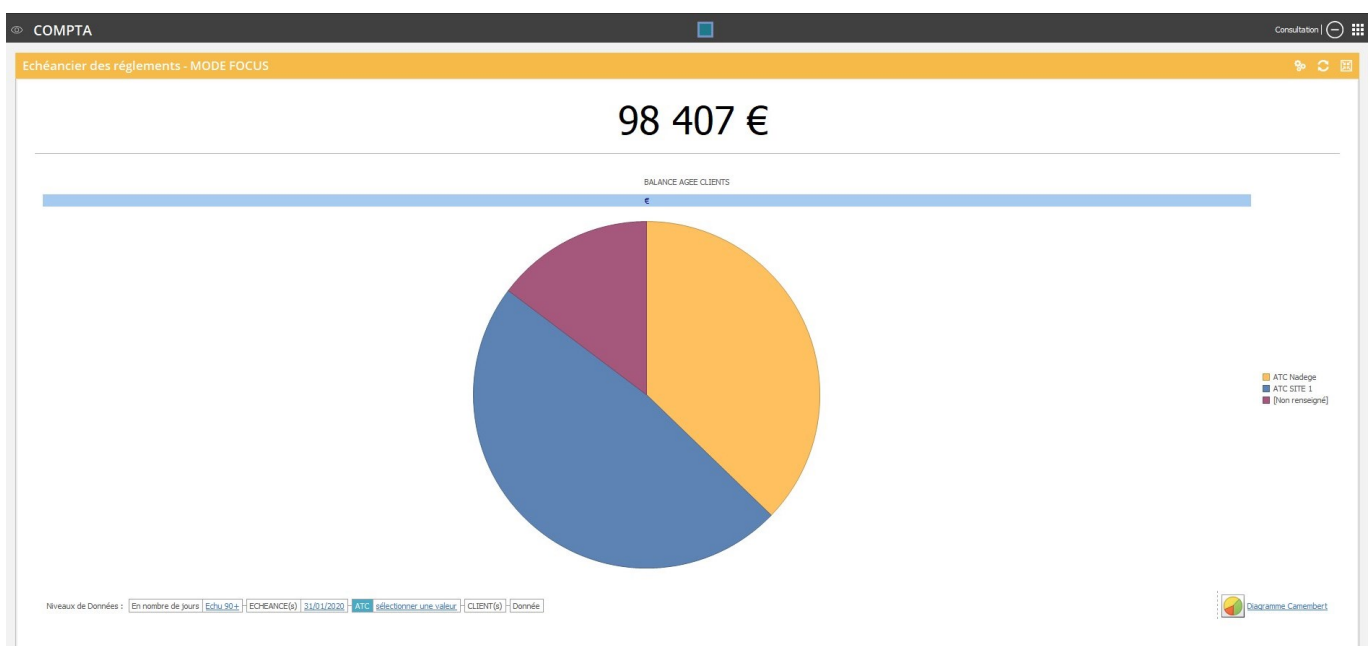


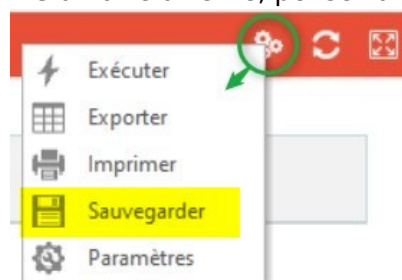
Date de création : 15/10/21
Date de Mise à Jour : 15/10/21
Version v20.1

Widgets Graphique

Le widget Graphique permet de choisir parmi **plusieurs types de graphiques** pour visualiser un groupe filtré d'enregistrements. Il permet, pour certains widgets, de sélectionner également le **niveau de données à analyser**. Une **personnalisation** de la présentation est également disponible

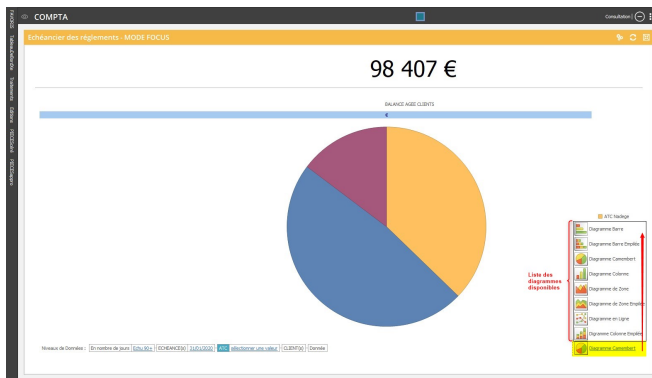


Une fois le **paramétrage** du widget **conforme** à votre attente, pensez à le **sauvegarder** pour



qu'il soit conservé pour les fois prochaines :

Types de graphique



Il est possible de **changer le type de graphique** à afficher. En cliquant sur le nom du diagramme la liste des différents graphiques disponible s'affiche.

Quelque soit le type de diagramme sélectionné, il est possible d'accéder à la **valeur des données** en passant la souris sur le graphique (si paramétré ainsi) :

Diagramme "camembert" :

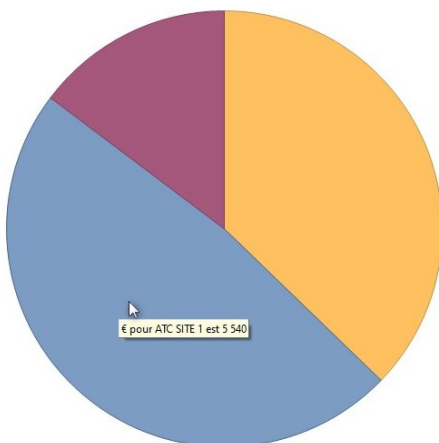
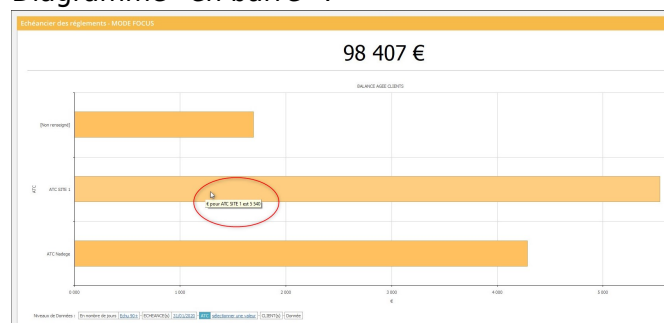


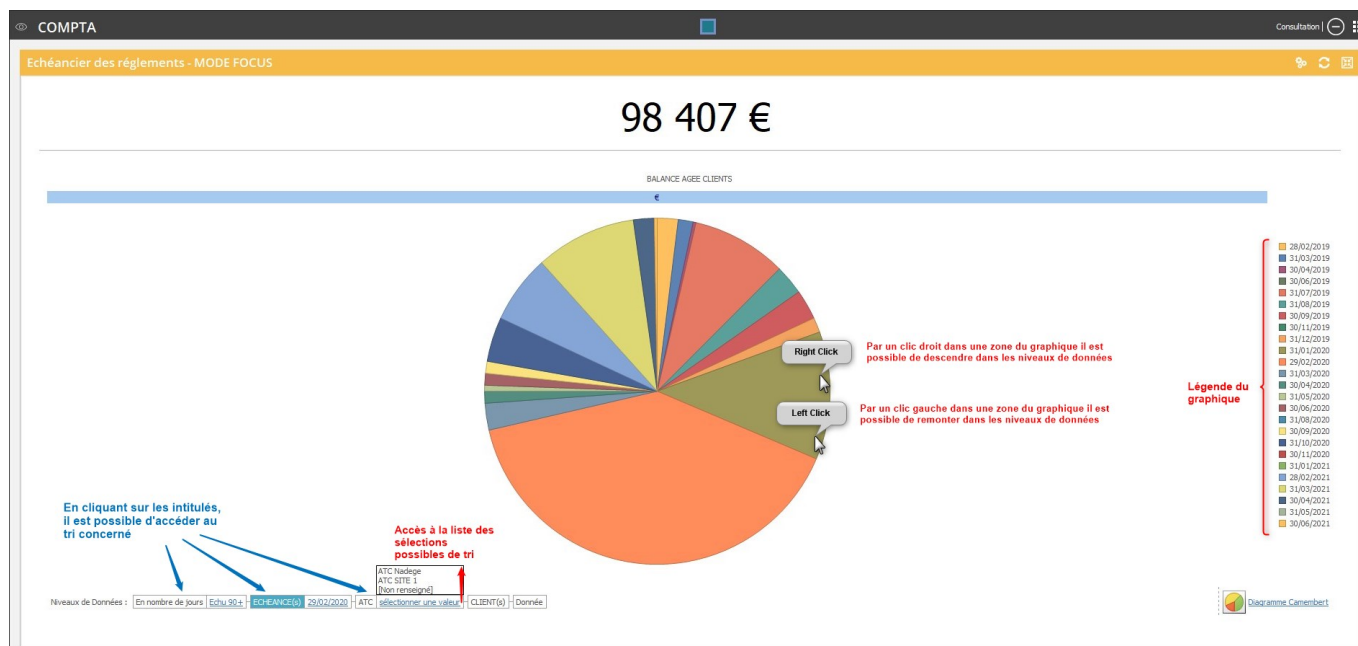
Diagramme "en barre" :



Si le **délai d'affichage** de la valeur est trop court, il est possible de le modifier par le menu [Paramètres](#)

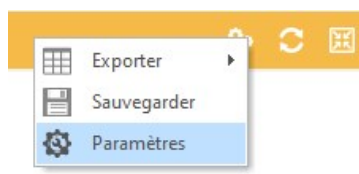
Niveaux de données

Les graphiques permettent d'accéder rapidement à différents niveaux d'une même série de données :



Personnalisation de l'affichage (réservée Administrateurs (Groupes 1 à 10))

Légendes

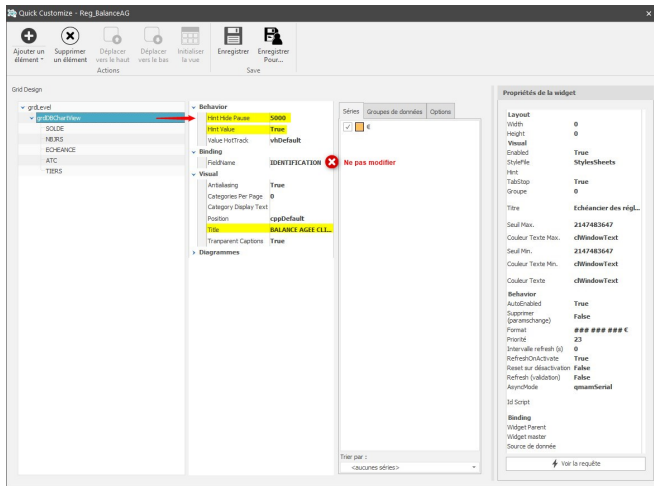


Sélectionner le menu "Paramètres" :

Fenêtre de paramétrage :

Cliquer sur "grdDBChartView" puis sur les propriétés :

- **Hint Hide Pause**
Modifie le **délai d'affichage des bulles**. Renseigner une valeur en **millisecondes**

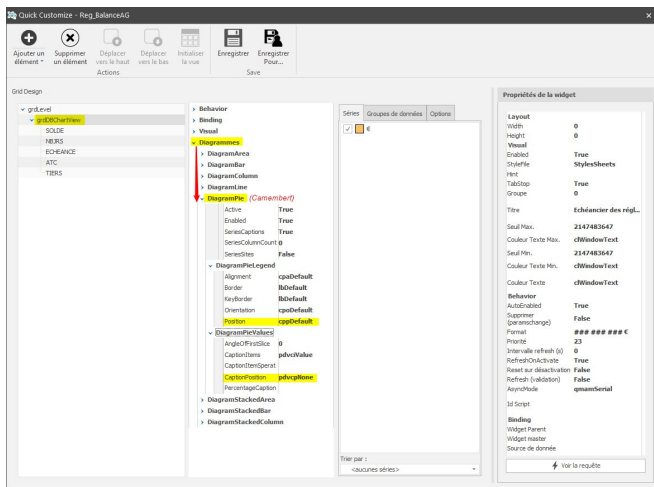


(ici 5000 ms= 5s)

- **Hint Value**
Affiche la **valeur dans une bulle au survol de la souris** si "true". Sinon renseigner "False"
- **Title**
renseigner le **Titre du diagramme** à afficher.

Cliquer dans un autre champ avant d'enregistrer sinon la modification n'est pas prise en compte.

Diagramme Camembert

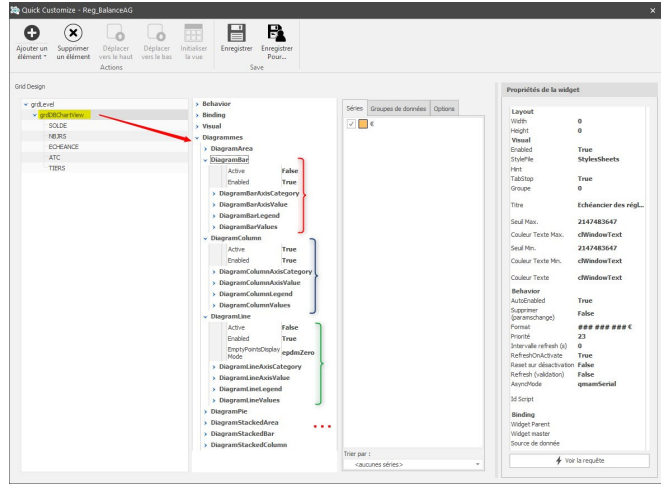


Cliquer sur "**grdDBChartView**" puis, dans la catégorie Diagrammes/DiagramPie :

- **DiagrammePieLegend** → **Position**
Modifie la position du bloc de légende autour du graphique (par défaut : à droite)
- **DiagrammePieValues** → **CaptionPosition**
Affiche/masque la **valeur** et la positionne à différents endroit dans le graphique en fonction du choix :

Autres types de diagrammes

Possibilité de paramétrer tout autre type de diagramme :
 Cliquer sur "**grdDBChartView**" puis, sur la catégorie du diagramme. On accède ainsi au paramétrage des axes, de la légende et de l'affichage des valeurs.



From: <https://wiki.atysxe.analys-informatique.com/> - Wiki Atys XE

Permanent link: https://wiki.atysxe.analys-informatique.com/doku.php?id=wiki:widgets:widget_graph&rev=1635343821

Last update: 2021/10/27 16:10